



BẢO HIỂM XÃ HỘI VIỆT NAM
VIETNAM SOCIAL SECURITY

NHỮNG ĐIỀU CẦN BIẾT VỀ

BẢO HIỂM XÃ HỘI TỰ NGUYỆN

Bảo hiểm xã hội tự nguyện là chính sách bảo hiểm của Đảng và Nhà nước, vì quyền lợi của người lao động và Nhân dân, được Nhà nước bảo hộ, do cơ quan Bảo hiểm xã hội thực hiện.



NGƯỜI THAM GIA

15↑
TUỔI

Công dân Việt Nam từ đủ 15 tuổi trở lên và không thuộc nhóm người tham gia bảo hiểm xã hội (BHXH) bắt buộc.



MỨC ĐÓNG HÀNG THÁNG

22% THU NHẬP THÁNG

Người tham gia BHXH tự nguyện được lựa chọn mức thu nhập tháng đóng như sau:

MỨC CAO NHẤT

Bằng **20 lần** mức lương cơ sở *

Mức thu nhập lựa chọn cao nhất là 29.800.000 đồng/tháng.

MỨC THẤP NHẤT

Bằng mức chuẩn hộ nghèo của khu vực nông thôn

1.500.000 đồng/tháng.

* Mức lương cơ sở hiện nay là 1.490.000 đồng/tháng.

HỖ TRỢ MỨC ĐÓNG

Người tham gia BHXH tự nguyện được Nhà nước hỗ trợ tiền đóng theo tỷ lệ phần trăm (%) trên mức đóng BHXH hàng tháng bằng mức chuẩn hộ nghèo khu vực nông thôn:

30%

Đối với người tham gia thuộc hộ nghèo.

25%

Đối với người tham gia thuộc hộ cận nghèo.

10%

Đối với người tham gia khác.

Thời gian hỗ trợ tùy thuộc vào thời gian tham gia BHXH tự nguyện thực tế của mỗi người nhưng không quá 10 năm (120 tháng).

“*Tham gia bảo hiểm xã hội tự nguyện sẽ được Nhà nước hỗ trợ một phần mức đóng*”

PHƯƠNG THỨC ĐÓNG

Được lựa chọn các phương thức đóng sau:

ĐÓNG ĐỊNH KỲ

- Hằng tháng.
- 3 tháng một lần.
- 6 tháng một lần.
- 12 tháng một lần.
- Nhiều năm một lần (không quá 5 năm/lần).

ĐÓNG 1 LẦN

- Cho những năm còn thiếu (không quá 10 năm) để đủ điều kiện hưởng lương hưu.

QUYỀN LỢI VÀ MỨC HƯỞNG

Người tham gia BHXH tự nguyện khi có đủ các điều kiện theo quy định, được hưởng quyền lợi sau:

BẢO HIỂM XÃ HỘI MỘT LẦN

ĐIỀU KIỆN HƯỞNG

- Đủ tuổi nghỉ hưu nhưng chưa đủ 20 năm đóng BHXH mà không tiếp tục tham gia BHXH.
- Ra nước ngoài để định cư.
- Bị mắc một trong những bệnh nguy hiểm đến tính mạng theo quy định của Bộ Y tế.
- Sau một năm không tiếp tục đóng BHXH, mà chưa đủ 20 năm đóng BHXH và có yêu cầu nhận BHXH một lần.

MỨC HƯỞNG

Tính theo số năm đã đóng BHXH, cứ mỗi năm được:

- **1,5 tháng** mức bình quân thu nhập tháng đóng BHXH cho những năm đóng trước năm 2014.
- **02 tháng** mức bình quân thu nhập tháng đóng BHXH cho những năm đóng từ năm 2014 trở đi.

Trường hợp, thời gian đóng BHXH chưa đủ 01 năm, mức hưởng bằng số tiền đã đóng, mức tối đa bằng 02 tháng mức bình quân thu nhập tháng đóng BHXH.

- Mức hưởng BHXH một lần của người tham gia được Nhà nước hỗ trợ không bao gồm số tiền Nhà nước hỗ trợ đóng BHXH tự nguyện, trừ trường hợp là người đang bị mắc một trong những bệnh nguy hiểm đến tính mạng theo quy định của Bộ Y tế.

THAM GIA BẢO HIỂM XÃ HỘI TỰ NGUYỆN ĐỂ ĐƯỢC HƯỞNG LƯƠNG HƯU HÀNG THÁNG VÀ CHĂM SÓC SỨC KHỎE KHI TUỔI GIÀ

CHẾ ĐỘ HƯU TRÍ

ĐIỀU KIỆN HƯỞNG

Người tham gia BHXH tự nguyện được hưởng lương hưu hàng tháng khi có đủ 20 năm đóng BHXH trở lên và đủ tuổi nghỉ hưu theo quy định.

Đủ tuổi nghỉ hưu: Kể từ ngày 01/01/2022



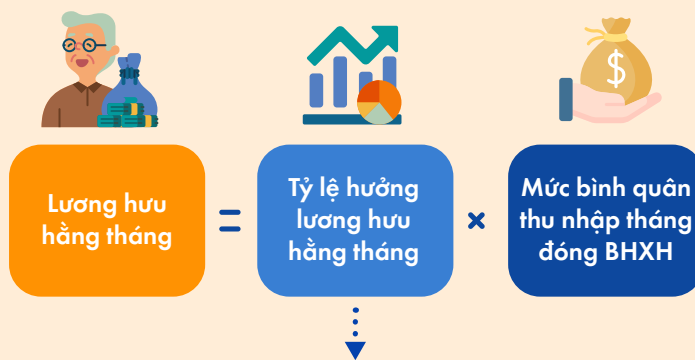
Nam: Đủ 60 tuổi 06 tháng. Sau đó, mỗi năm tăng thêm 03 tháng. Tuổi nghỉ hưu với lao động nam sẽ đạt 62 tuổi vào năm 2028.



Nữ: Đủ 55 tuổi 08 tháng. Sau đó, mỗi năm tăng thêm 04 tháng. Tuổi nghỉ hưu với lao động nữ sẽ đạt 60 tuổi vào năm 2035.

Trường hợp, đã đủ tuổi nghỉ hưu, nhưng thời gian đóng BHXH chưa đủ 20 năm thì được đóng một lần cho những năm còn thiếu (tối đa 10 năm) để đủ điều kiện hưởng lương hưu.

MỨC HƯỞNG



Trong đó, tỷ lệ hưởng lương hưu hàng tháng của người lao động được tính bằng 45% tương ứng với số năm đóng BHXH như sau:



Lao động nam là 20 năm.



Lao động nữ là 15 năm.

Sau đó cứ thêm mỗi năm đóng BHXH, người lao động cả nam và nữ được tính thêm 2%; mức tối đa bằng 75%.

*Mức đóng BHXH tự nguyện cao thì mức hưởng lương hưu cao.

ĐƯỢC CẤP THẺ BHYT MIỄN PHÍ

Người tham gia BHXH tự nguyện sẽ được cấp thẻ BHYT miễn phí trong suốt quá trình hưởng lương hưu.

ĐƯỢC ĐIỀU CHỈNH LƯƠNG HƯU

Lương hưu được điều chỉnh trên cơ sở mức tăng của chỉ số giá tiêu dùng và tăng trưởng kinh tế phù hợp với ngân sách Nhà nước và quỹ BHXH.

CHẾ ĐỘ TỬ TUẤT

TRỢ CẤP MAI TÁNG

Điều kiện	Mức hưởng
Những người sau đây khi chết: <ul style="list-style-type: none">• Người có thời gian đóng BHXH tự nguyện từ đủ 60 tháng trở lên.• Người đang hưởng lương hưu.	Người lo mai táng được nhận trợ cấp mai táng bằng 10 lần mức lương cơ sở tại tháng người tham gia BHXH tự nguyện chết

TRỢ CẤP TUẤT MỘT LẦN

Điều kiện	Mức hưởng
Người đang đóng BHXH tự nguyện hoặc đang bảo lưu thời gian đóng BHXH chết.	Thân nhân được hưởng trợ cấp tuất một lần tính theo số năm đã đóng BHXH, cứ mỗi năm tính bằng: <ul style="list-style-type: none">• 1,5 tháng mức bình quân thu nhập tháng đóng BHXH cho những năm đóng BHXH trước năm 2014;• 02 tháng mức bình quân thu nhập tháng đóng BHXH cho các năm đóng từ năm 2014 trở đi.
• Người tham gia BHXH tự nguyện có thời gian đóng BHXH chưa đủ 1 năm chết.	Thân nhân được hưởng trợ cấp bằng số tiền đã đóng nhưng mức tối đa bằng 02 tháng mức bình quân thu nhập tháng đóng BHXH.
• Người tham gia BHXH tự nguyện có cả thời gian đóng BHXH bắt buộc và tự nguyện chết.	Thân nhân được hưởng trợ cấp tối thiểu bằng 3 tháng mức bình quân tiền lương và thu nhập tháng đóng BHXH.
Người đang hưởng lương hưu chết:	Thân nhân được hưởng trợ cấp tuất 1 lần tính theo thời gian đã hưởng lương hưu.
• Nếu chết trong 02 tháng đầu hưởng lương hưu.	Trợ cấp tính bằng 48 tháng lương hưu đang hưởng.
• Nếu chết vào những tháng sau đó.	Cứ hưởng thêm 01 tháng lương hưu thì mức trợ cấp giảm đi 0,5 tháng lương hưu.

“*Tham gia bảo hiểm xã hội tự nguyện ngay hôm nay vì sự ổn định cuộc sống của bản thân và gia đình*”

THỦ TỤC THAM GIA VÀ NƠI ĐĂNG KÝ

Lập Tờ khai tham gia BHXH tự nguyện theo mẫu hướng dẫn tại nơi đăng ký:



- Trụ sở cơ quan BHXH tỉnh, huyện.
- Các đại lý thu BHXH, BHYT: UBND xã, phường, thị trấn; Bưu điện; Hội đoàn thể...

TRA CỨU THÔNG TIN



Cổng thông tin điện tử baohiemxahoi.gov.vn



Hotline: 1900 9068 để được tư vấn và hỗ trợ



Ứng dụng VssID - BHXH số để cập nhật thông tin chính sách BHXH, BHYT, BHTN và quá trình đóng - hưởng của người tham gia



BẢO HIỂM XÃ HỘI VIỆT NAM
Địa chỉ: Số 7, Tràng Thi, Q. Hoàn Kiếm, Tp. Hà Nội



NHỮNG ĐIỀU CẦN BIẾT VỀ

BẢO HIỂM Y TẾ HỘ GIA ĐÌNH

Bảo hiểm y tế là chính sách bảo hiểm của Đảng và Nhà nước, vì quyền lợi của người lao động và Nhân dân, được Nhà nước bảo hộ, do cơ quan Bảo hiểm xã hội thực hiện.



NGƯỜI THAM GIA

- Những người có tên trong Sổ hộ khẩu/Sổ tạm trú hoặc cùng đăng ký thường trú/tạm trú tại một chỗ ở hợp pháp theo quy định của pháp luật.
- Chức sắc, chức việc, nhà tu hành.
- Người sinh sống trong cơ sở bảo trợ xã hội, trừ những người tham gia bảo hiểm y tế (BHYT) thuộc nhóm khác mà không được ngân sách nhà nước hỗ trợ đóng BHYT.

MỨC ĐÓNG HÀNG THÁNG

Người thứ nhất đóng:

Mức lương cơ sở hiện hành $\times 4,5\% = 67.050$ đồng/tháng
(1.490.000đ/tháng) **(= 804.600 đồng/năm)**

Đặc biệt Nhà nước có chính sách hỗ trợ mức đóng BHYT hộ gia đình cho các thành viên cùng tham gia trong năm tài chính, cụ thể như sau:

- 70%** Người thứ 2 đóng 70% mức đóng của người thứ nhất = 46.935 đồng/tháng (= 563.220 đồng/năm)
- 60%** Người thứ 3 đóng 60% mức đóng của người thứ nhất = 40.230 đồng/tháng (= 482.760 đồng/năm)
- 50%** Người thứ 4 đóng 50% mức đóng của người thứ nhất = 33.525 đồng/tháng (= 402.300 đồng/năm)
- 40%** Người thứ 5 trở đi đóng 40% mức đóng của người thứ nhất = 26.820 đồng/tháng (= 321.840 đồng/năm)

PHƯƠNG THỨC ĐÓNG

Người tham gia được lựa chọn đóng định kỳ

03 tháng

06 tháng

12 tháng

Đại lý thu BHXH, BHYT hoặc cơ quan BHXH

QUYỀN LỢI



Được cấp thẻ BHYT.



Được chi trả chi phí khám chữa bệnh (KCB) trong phạm vi quyền lợi và mức hưởng quy định trên thẻ BHYT.



Được lựa chọn và thay đổi nơi đăng ký KCB ban đầu vào tháng đầu mỗi quý.



Được khiếu nại, tố cáo hành vi vi phạm pháp luật về BHYT.

LƯU Ý ĐỐI VỚI THẺ BHYT

- Đối với người tham gia lần đầu hoặc không liên tục từ 3 tháng trở lên trong năm tài chính thì thẻ có giá trị sử dụng sau 30 ngày, kể từ ngày đóng BHYT.
- Xuất trình thẻ BHYT và giấy tờ tùy thân có ảnh/hình ảnh thẻ BHYT trên ứng dụng VssID/căn cước công dân gắn chip khi KCB BHYT.
- Sử dụng thẻ BHYT đúng mục đích, không cho người khác mượn thẻ và không sử dụng thẻ của người khác trong KCB.
- Gia hạn thẻ tại đại lý thu BHXH, BHYT hoặc cơ quan BHXH để thẻ BHYT có giá trị sử dụng liên tục và không bị gián đoạn, trước khi thẻ BHYT hết hạn sử dụng.

“Hãy tham gia bảo hiểm y tế để được chia sẻ gánh nặng khi ốm đau, bệnh tật”



MỨC HƯỞNG

Trường hợp cấp cứu



Được hưởng KCB BHYT tại các cơ sở KCB BHYT và phải xuất trình các giấy tờ theo quy định trước khi ra viện.

KCB BHYT đúng tuyến

Trong các trường hợp sau sẽ được quỹ BHYT thanh toán trong phạm vi quyền lợi và mức hưởng:

- ▶ KCB đúng nơi đăng ký KCB ban đầu ghi trên thẻ.
- ▶ Chuyển tuyến KCB BHYT theo đúng quy định.



Tỷ lệ hưởng
(Tổng chi phí KCB)

- ▶ Khi đi KCB tại tuyến xã.
- ▶ Nếu chi phí KCB thấp hơn 15% mức lương cơ sở (1.490.000 đồng/tháng) tại thời điểm đi KCB.
- ▶ Khi có thời gian tham gia BHYT 5 năm liên tục trở lên và có số tiền cùng chi trả chi phí KCB trong năm lớn hơn 6 tháng lương cơ sở, trừ trường hợp tự đi KCB không đúng tuyến.



Tỷ lệ hưởng
(Tổng chi phí KCB)

- ▶ Các trường hợp khác.

KCB BHYT không đúng tuyến

Trường hợp không có Giấy chuyển tuyến, mà xuất trình đầy đủ thủ tục KCB BHYT, được quỹ BHYT thanh toán trong phạm vi, mức hưởng và tỷ lệ hưởng theo quy định như sau:

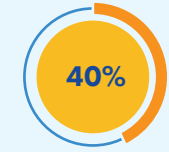
Tỷ lệ hưởng
(Chi phí KCB)



- ▶ KCB ngoại trú bệnh viện tuyến huyện.



- ▶ KCB nội trú bệnh viện tuyến huyện, tỉnh.



- ▶ KCB nội trú bệnh viện tuyến Trung ương.

Đối với trường hợp KCB tại các cơ sở KCB tuyến tỉnh trong phạm vi cả nước cần lưu ý:

* Điều trị nội trú tuyến tỉnh:

Quỹ BHYT chi trả 100% chi phí trong phạm vi và mức hưởng của người tham gia. Người bệnh không được miễn cùng chi trả chi phí KCB, đồng thời phần chi trả cùng chi trả trong trường hợp này không được xác định là điều kiện để cấp Giấy chứng nhận không cùng chi trả trong năm.

* Điều trị ngoại trú tuyến tỉnh:

Không được quỹ BHYT chi trả chi phí KCB.

* Các trường hợp được cơ quan BHXH thanh toán trực tiếp chi phí KCB BHYT theo mức hưởng trong phạm vi quyền lợi của người tham gia.

KCB tại nơi đăng ký KCB ban đầu không đúng quy định

- ▶ KCB ngoại trú, được hưởng mức tối đa **0,15 lần mức lương cơ sở**
(1.490.000đ x 0,15 = **223.500 đồng**).
- ▶ KCB nội trú, được hưởng mức tối đa **0,5 lần mức lương cơ sở**
(1.490.000đ x 0,5 = **745.000 đồng**).

KCB tại cơ sở không ký hợp đồng KCB BHYT

- ▶ Cơ sở KCB tuyến huyện
 - KCB ngoại trú, được hưởng mức tối đa **0,15 lần mức lương cơ sở**
(1.490.000đ x 0,15 = **223.500 đồng**).
 - KCB nội trú, được hưởng mức tối đa **0,5 lần mức lương cơ sở**
(1.490.000đ x 0,5 = **745.000 đồng**).
- ▶ Cơ sở KCB tuyến tỉnh
 - KCB nội trú, được hưởng mức tối đa **1 lần mức lương cơ sở**
(1.490.000đ x 1 = **1.490.000 đồng**).
- ▶ Cơ sở KCB tuyến Trung ương
 - KCB nội trú, được hưởng mức tối đa **2,5 lần mức lương cơ sở**
(1.490.000đ x 2,5 = **3.725.000 đồng**).

Các trường hợp đặc biệt khác theo phạm vi quyền lợi của người tham gia BHYT

- Dữ liệu thẻ BHYT không được cung cấp hoặc cung cấp không chính xác về thông tin thẻ BHYT.
- Người bệnh không xuất trình được thẻ BHYT trước khi ra viện, chuyển viện trong ngày do tình trạng cấp cứu, mất ý thức hoặc tử vong hoặc bị mất thẻ nhưng chưa được cấp lại.
- Người tham gia BHYT 5 năm liên tục trở lên, có số tiền cùng chi trả chi phí KCB đúng tuyến trong năm lớn hơn 6 tháng lương cơ sở, nhưng chưa được thanh toán số tiền cùng chi trả lớn hơn 6 tháng lương cơ sở.

THỦ TỤC THAM GIA VÀ NƠI ĐĂNG KÝ

Lập Tờ khai tham gia BHYT hộ gia đình theo mẫu hướng dẫn tại nơi đăng ký (trừ trường hợp đã có mã thẻ BHYT):



- Trụ sở cơ quan BHXH tỉnh, huyện.
- Các đại lý thu BHXH, BHYT: UBND xã, phường, thị trấn; Bưu điện; Hội đoàn thể...

TRA CỨU THÔNG TIN



Cổng thông tin điện tử
baohiemxahoi.gov.vn



Hotline: 1900 9068
để được tư vấn và hỗ trợ



Ứng dụng VssID - BHXH số để cập nhật thông tin chính sách BHXH, BHYT, BHTN và quá trình đóng - hưởng của người tham gia



GOOGLE PLAY



APP STORE

BẢO HIỂM XÃ HỘI VIỆT NAM

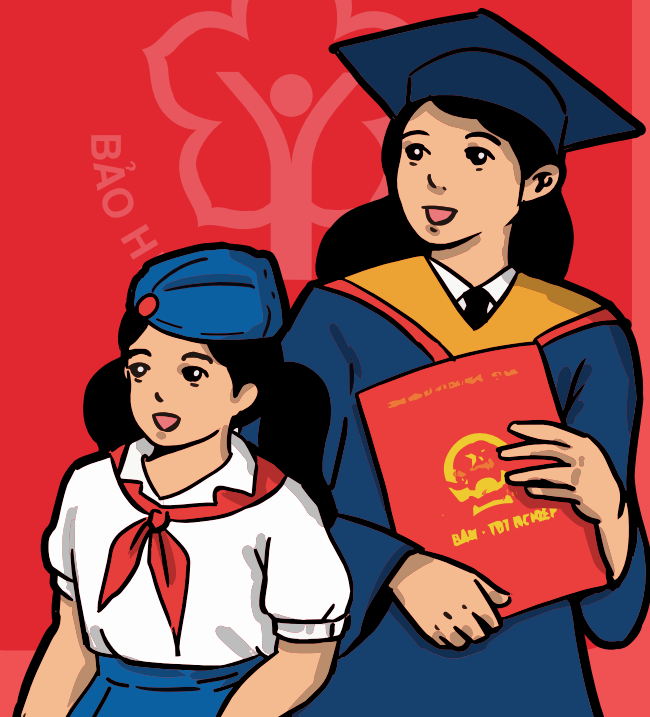
Địa chỉ: Số 7, Tràng Thi, Q. Hoàn Kiếm, Tp. Hà Nội



NHỮNG ĐIỀU CẦN BIẾT VỀ

BẢO HIỂM Y TẾ HỌC SINH, SINH VIÊN

Bảo hiểm y tế là chính sách bảo hiểm của Đảng và Nhà nước, vì quyền lợi của người lao động và Nhân dân, được Nhà nước bảo hộ, do cơ quan Bảo hiểm xã hội thực hiện.



NGƯỜI THAM GIA

Học sinh, sinh viên (HSSV) đang theo học tại các cơ sở giáo dục và đào tạo, trừ trường hợp đã tham gia theo các nhóm khác.

MỨC ĐÓNG HÀNG THÁNG

Mức lương cơ sở hiện hành $\times 4,5\% = 67.050$ đồng/tháng
(1.490.000đ/tháng)

Trong đó:

HSSV đóng 70%

46.935 đồng/tháng

563.220 đồng /năm

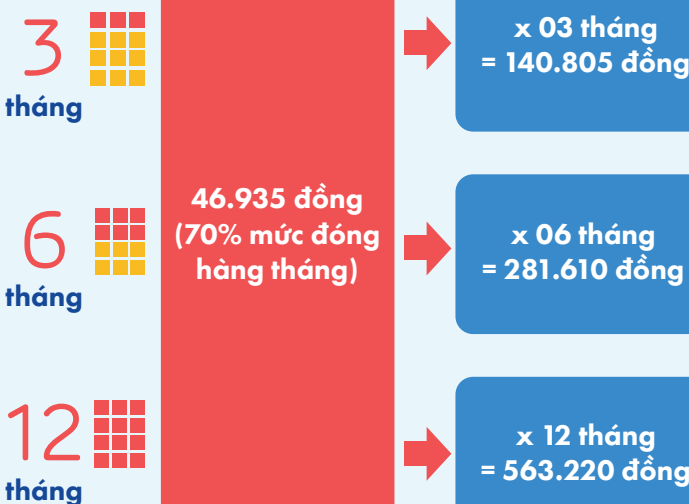
Nhà nước hỗ trợ 30%

20.115 đồng/tháng

241.380 đồng /năm

PHƯƠNG THỨC ĐÓNG

Được lựa chọn đóng định kỳ 3 tháng, 6 tháng hoặc 12 tháng:



THỦ TỤC KHI ĐI KHÁM CHỮA BỆNH BHYT

HSSV khi đi khám chữa bệnh (KCB) phải xuất trình một trong các giấy tờ sau:

- ▶ **Thẻ BHYT** còn hạn sử dụng (hoặc Giấy hẹn nếu thẻ BHYT đang được chờ cấp lại, đổi thẻ) và giấy tờ tùy thân có ảnh.
- ▶ **Hình ảnh thẻ BHYT trên ứng dụng VssID** - Bảo hiểm xã hội.
- ▶ **Căn cước công dân gắn chip** (nếu có).

THỜI HẠN SỬ DỤNG THẺ BHYT



Trẻ 0 - 6 tuổi

Được cấp thẻ BHYT miễn phí.



Học sinh lớp 12

Thẻ BHYT có giá trị sử dụng đến hết ngày 30/9 của năm đó.



Học sinh lớp 1

- Học sinh đủ 6 tuổi và sinh trước ngày 30/9 của năm nhập học thì thẻ BHYT có giá trị sử dụng từ ngày 01/10 của năm đó.
- Sinh sau ngày 30/9 của năm nhập học thì thẻ BHYT có giá trị sử dụng từ ngày 01 của tháng sau tháng sinh nhật.



HSSV của cơ sở giáo dục đại học, cơ sở giáo dục nghề nghiệp

- HSSV năm thứ nhất của khóa học: Thẻ BHYT có giá trị sử dụng từ ngày nhập học, trừ trường hợp thẻ từ năm lớp 12 đang còn giá trị sử dụng.
- HSSV năm cuối của khóa học: thẻ BHYT có giá trị sử dụng đến ngày cuối của tháng kết thúc khóa học.

QUYỀN LỢI CỦA HỌC SINH SINH VIÊN



Được cấp thẻ BHYT theo mã số BHXH.



Được chăm sóc sức khỏe ban đầu theo quy định.



Được cơ quan BHXH tư vấn, hỗ trợ, giải đáp về BHYT.



Được khiếu nại, tố cáo hành vi vi phạm pháp luật về BHYT.



Được lựa chọn và thay đổi nơi đăng ký KCB ban đầu vào tháng đầu mỗi quý.



Được chi trả chi phí KCB trong phạm vi quyền lợi và mức hưởng.

TRÁCH NHIỆM CỦA HỌC SINH, SINH VIÊN

- Đóng BHYT đầy đủ, đúng thời hạn.
- Sử dụng thẻ BHYT đúng mục đích.
- Thực hiện đầy đủ thủ tục khi đến KCB.
- Thanh toán chi phí KCB ngoài phần chi phí do quỹ BHYT chi trả.
- Chấp hành các quy định và hướng dẫn của tổ chức BHYT, cơ sở KCB.

MỨC HƯỞNG BHYT HỌC SINH, SINH VIÊN

KCB tại cơ sở y tế có ký hợp đồng KCB BHYT



Trường hợp KCB BHYT đúng nơi đăng ký ban đầu và thực hiện đầy đủ thủ tục đối với HSSV có thẻ BHYT mã quyền lợi là 4 thì được hưởng 80% chi phí KCB.

Tỷ lệ hưởng (chi phí KCB)



Mã quyền lợi



Trường hợp KCB BHYT không đúng tuyến Không có Giấy chuyển tuyến, mà xuất trình đầy đủ thủ tục KCB BHYT, được quỹ BHYT thanh toán trong phạm vi, mức hưởng và tỷ lệ hưởng theo quy định như sau:

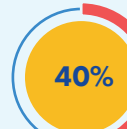
Tỷ lệ hưởng (Chi phí KCB)



▶ KCB ngoại trú bệnh viện tuyến huyện.



▶ KCB nội trú bệnh viện tuyến huyện, tỉnh.



▶ KCB nội trú bệnh viện tuyến Trung ương.



Trường hợp KCB BHYT không xuất trình đầy đủ thủ tục tại nơi đăng ký KCB ban đầu, được cơ quan BHXH thanh toán trực tiếp chi phí KCB BHYT cho các trường hợp:

▶ KCB ngoại trú, được hưởng mức tối đa **0,15 lần** mức lương cơ sở (1.490.000đ x 0,15 = **223.500 đồng**).

▶ KCB nội trú, được hưởng mức tối đa **0,5 lần** mức lương cơ sở (1.490.000đ x 0,5 = **745.000 đồng**).

KCB tại cơ sở không có hợp đồng KCB BHYT

Được cơ quan BHXH thanh toán trực tiếp chi phí KCB BHYT cho các trường hợp:

▶ KCB ngoại trú bệnh viện tuyến huyện được hưởng tối đa **0,15 lần** mức lương cơ sở (1.490.000đ x 0,15 = **223.500 đồng**).

▶ KCB nội trú bệnh viện tuyến huyện được hưởng tối đa **0,5 lần** mức lương cơ sở (1.490.000đ x 0,5 = **745.000 đồng**).

▶ KCB nội trú bệnh viện tuyến tỉnh được hưởng tối đa **1 lần** mức lương cơ sở (1.490.000đ x 1 = **1.490.000 đồng**).

▶ KCB nội trú bệnh viện tuyến Trung ương được hưởng tối đa **2,5 lần** mức lương cơ sở (1.490.000đ x 2,5 = **3.725.000 đồng**).

Thanh toán trực tiếp các trường hợp đặc biệt khác theo phạm vi quyền lợi của người tham gia BHYT

- ▶ Dữ liệu thẻ BHYT không được cung cấp hoặc cung cấp không chính xác về thông tin thẻ BHYT.
- ▶ Người bệnh không xuất trình được thẻ BHYT trước khi ra viện, chuyển viện trong ngày do tình trạng cấp cứu, mất ý thức hoặc tử vong hoặc bị mất thẻ nhưng chưa được cấp lại.
- ▶ Người tham gia BHYT 5 năm liên tục trở lên, có số tiền cùng chi trả chi phí KCB đúng tuyến trong năm lớn hơn 6 tháng lương cơ sở, nhưng chưa được thanh toán số tiền cùng chi trả lớn hơn 6 tháng lương cơ sở.

Trường hợp cấp cứu



Được KCB tại bất kỳ cơ sở KCB nào và phải xuất trình thẻ BHYT cùng giấy tờ tùy thân có ảnh, trước khi ra viện để được hưởng quyền lợi BHYT theo quy định.

NƠI ĐĂNG KÝ VÀ THỦ TỤC THAM GIA



HSSV đăng ký thủ tục tham gia BHYT tại Cơ sở giáo dục và đào tạo nơi HSSV đang theo học và thực hiện theo hướng dẫn.

HSSV có thể tra cứu thông tin và thời hạn sử dụng thẻ BHYT theo các phương thức sau:



Cổng thông tin điện tử baohiemxahoi.gov.vn



Hotline: **1900 9068** để được tư vấn và hỗ trợ



Ứng dụng **VssID - BHXH số** để cập nhật thông tin chính sách BHXH, BHYT, BHTN và quá trình đóng - hưởng của người tham gia



“ Bảo hiểm y tế - Bạn đồng hành của học sinh, sinh viên ”



Số /BHXH-TT&PTĐT
V/v tuyên truyền, phổ biến chính sách
BHXH tự nguyện, BHYT hộ gia đình,
BHYT học sinh, sinh viên.

Tuyên Quang, ngày tháng 10 năm 2022

Kính gửi:

- Mặt trận Tổ quốc và các tổ chức chính trị - xã hội tỉnh;
- Các Sở, ban, ngành cấp tỉnh;
- Trường Chính trị, Trường Đại học Tân Trào, Trường Cao đẳng Nghề kỹ thuật - Công nghệ Tuyên Quang;
- Các Huyện ủy, Thành ủy;
- Ủy ban nhân dân huyện, thành phố;
- Bưu điện tỉnh; Viettel tỉnh;
- Các cơ sở khám chữa bệnh trên địa bàn tỉnh.

Trong thời gian qua Bảo hiểm xã hội (BHXH) tỉnh Tuyên Quang đã thực hiện đồng bộ nhiều giải pháp, tích cực tuyên truyền, vận động người dân tham gia BHXH tự nguyện, bảo hiểm y tế (BHYT) hộ gia đình trên các phương tiện thông tin đại chúng như Đài Phát thanh - Truyền hình tỉnh, Báo Tuyên Quang và trên Cổng Thông tin điện tử, các trang mạng xã hội Facebook, Zalo, từ đó góp phần hoàn thành các chỉ tiêu được BHXH Việt Nam và Ủy ban nhân dân tỉnh giao.

Thực hiện Nghị quyết số 28-NQ/TW ngày 23/5/2018 của Ban chấp hành Trung ương (khóa XII) về cải cách chính sách BHXH; Nghị quyết số 20-NQ/TW ngày 25/10/2017 của Ban chấp hành Trung ương (Khóa XII) về tăng cường công tác bảo vệ, chăm sóc và nâng cao sức khỏe nhân dân trong tình hình mới. Năm 2022, Tỉnh ủy, Ủy ban nhân dân tỉnh đã chỉ đạo quyết liệt các sở, ban, ngành phối hợp với BHXH tỉnh thực hiện các giải pháp nâng cao tỷ lệ người tham gia BHXH, BHYT.

Để công tác tuyên truyền, phổ biến chính sách an sinh xã hội của Đảng và Nhà nước đạt hiệu quả, BHXH tỉnh Tuyên Quang cung cấp nội dung hình ảnh tờ gấp về chính sách BHXH tự nguyện, BHYT hộ gia đình, BHYT học sinh, sinh viên. Tờ gấp cung cấp các thông tin về đối tượng tham gia, mức đóng, phương thức đóng, mức được Nhà nước hỗ trợ, quyền lợi được hưởng khi tham gia BHXH tự nguyện, BHYT hộ gia đình, BHYT học sinh, sinh viên.

BHXH tỉnh Tuyên Quang trân trọng đề nghị các cơ quan, đơn vị (như mục kính gửi):

1. Tuyên truyền phổ biến tới cán bộ, công chức, viên chức, người lao động, đoàn viên, hội viên và Nhân dân biết, tuyên truyền về quyền, lợi ích khi tham gia BHXH, BHYT đến người thân trong gia đình, anh, em, bạn bè...; chia sẻ hình ảnh tờ gấp trên các trang Mạng xã hội, Cổng/Trang thông tin điện tử của cơ quan, đơn vị (nếu có).

2. Khai thác thông tin trên trang Báo Tuyên Quang Online tại địa chỉ: <https://baotuyenquang.com.vn/cuoc-song/bao-hiem-viet-nam-nhung-dieu-can-biet-164273.html>

3. Khai thác thông tin qua Cổng TTĐT của BHXH tỉnh Tuyên Quang tại địa chỉ: <https://tuyenquang.baohiemxahoi.gov.vn>

BHXH tỉnh trân trọng đề nghị các cơ quan, đơn vị phối hợp tuyên truyền chính sách BHXH, BHYT. Trong quá trình thực hiện, nếu có khó khăn, vướng mắc, đề nghị liên hệ về BHXH tỉnh (qua Phòng Truyền thông và Phát triển đối tượng, số điện thoại: 0207.3824632) để được hướng dẫn, giải đáp. *(Có file hình ảnh tờ gấp kèm theo)*

Bảo hiểm xã hội tỉnh rất mong sự quan tâm, phối hợp của Quý cơ quan./.

Nơi nhận:

- Thường trực Tỉnh ủy
- Thường trực HĐND Tỉnh
- Ủy ban nhân dân tỉnh
- Như trên (Phối hợp);
- Các Phó Giám đốc BHXH tỉnh;
- Văn phòng, các phòng nghiệp vụ;
- BHXH các huyện;
- Lưu: VT, TT&PTĐT.

(Báo cáo)

**KT. GIÁM ĐỐC
PHÓ GIÁM ĐỐC**

Hồ Thị Hải